

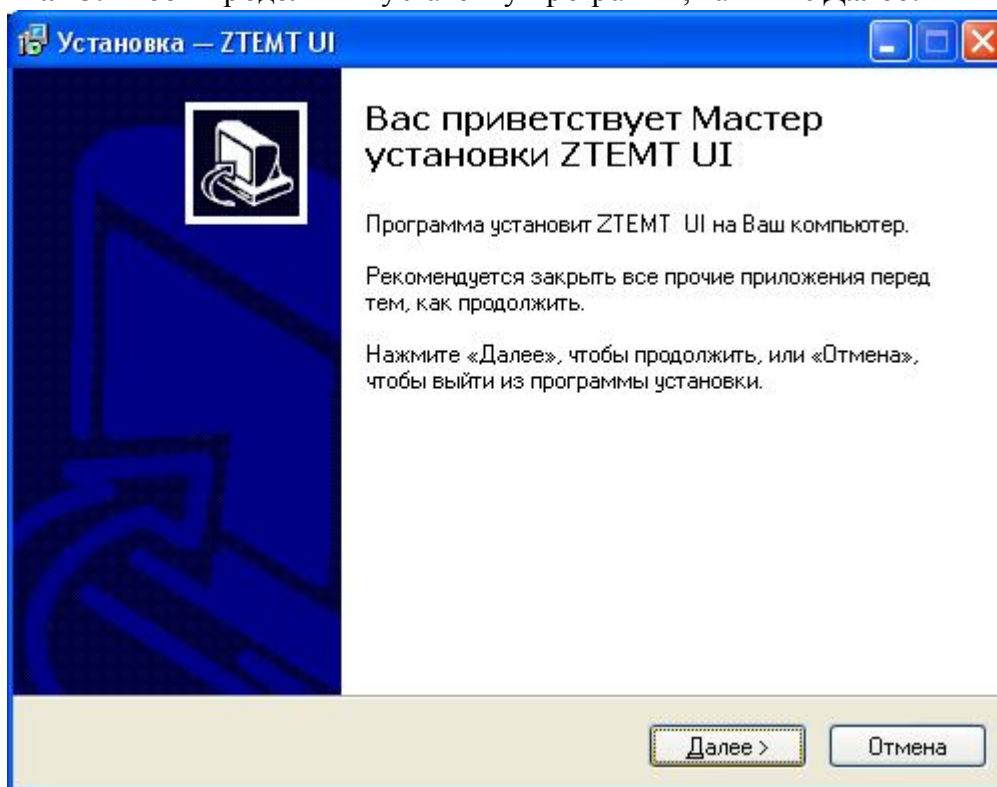
Инструкция по настройке доступа в Интернет на модеме ZTE AC2726 USB Modem

На различных операционных системах процедуры установки могут отличаться.

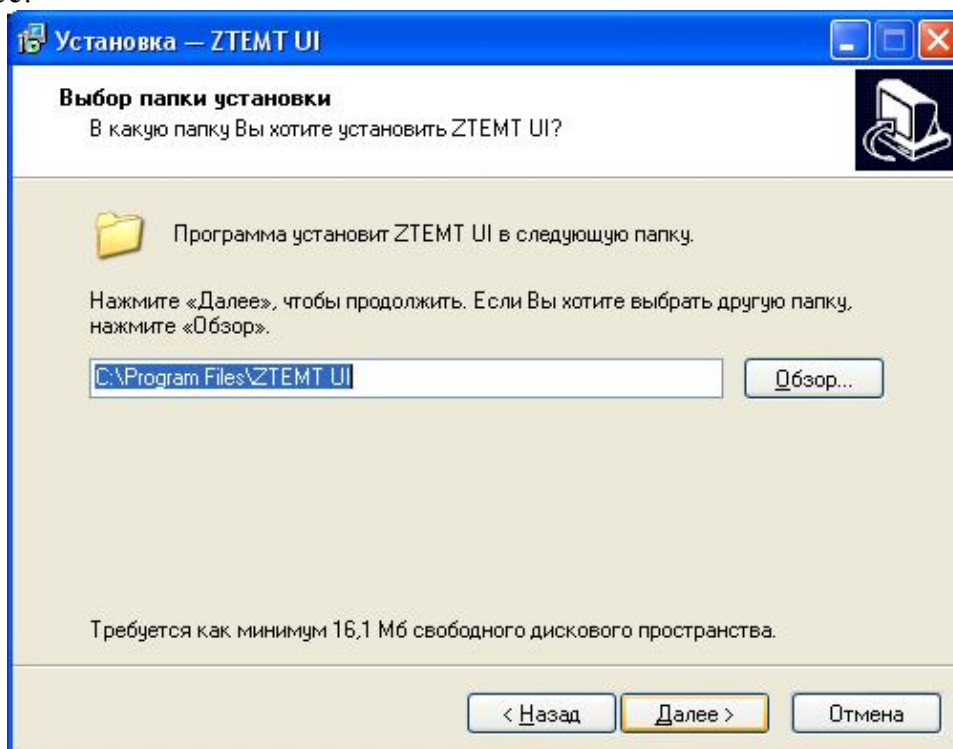
Шаг 1. Подключите USB Modem ZTE AC2726 к Вашему USB-порту компьютера.

Шаг 2. Запустите ярлык **Setup**, модем автоматически запустит программу установки «ZTEMT UI».

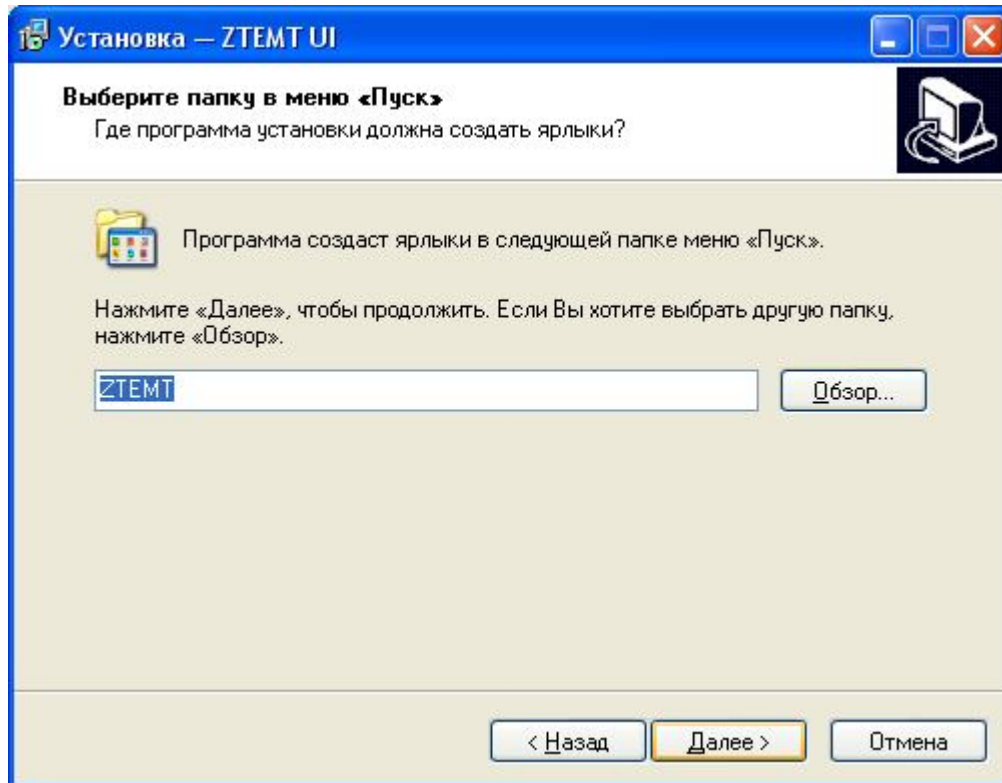
Шаг 3. Чтобы продолжить установку программы, нажмите **Далее**.



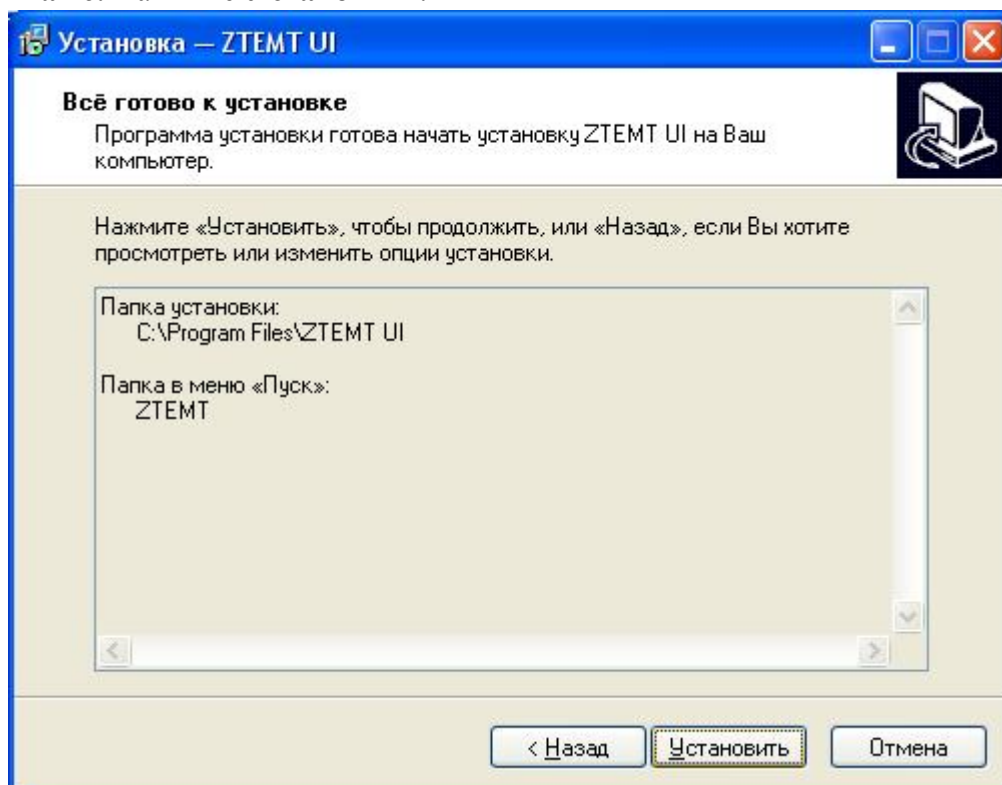
Шаг 4. Выберите папку в которую собираетесь установить «ZTEMT UI» и нажмите **Далее**.



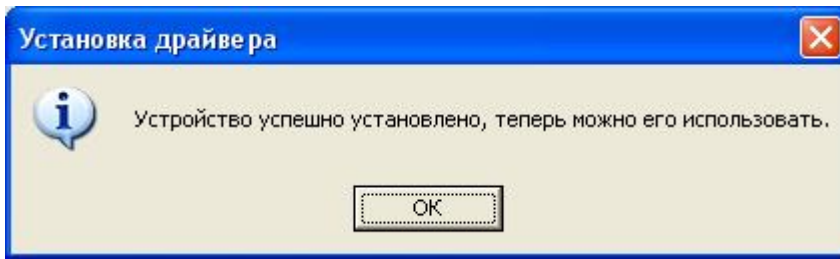
Шаг 5. Нажмите Далее.



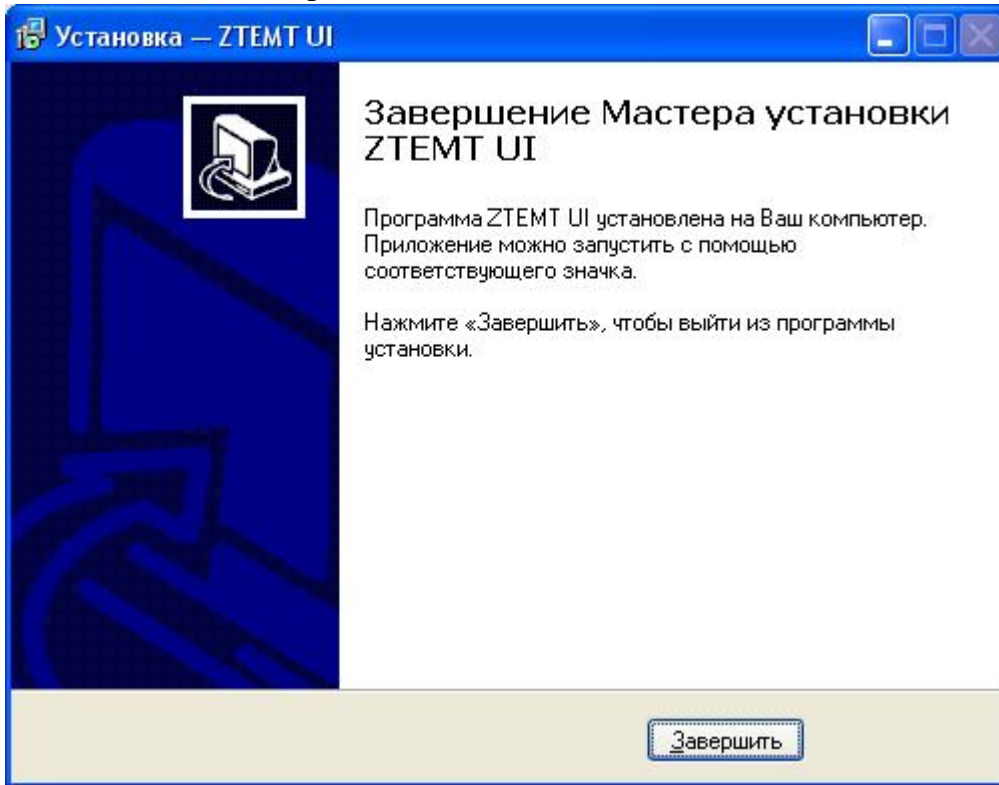
Шаг 6. Нажмите Установить.



Шаг 7. Нажмите ОК.



Шаг 8. Нажмите **Завершить**.

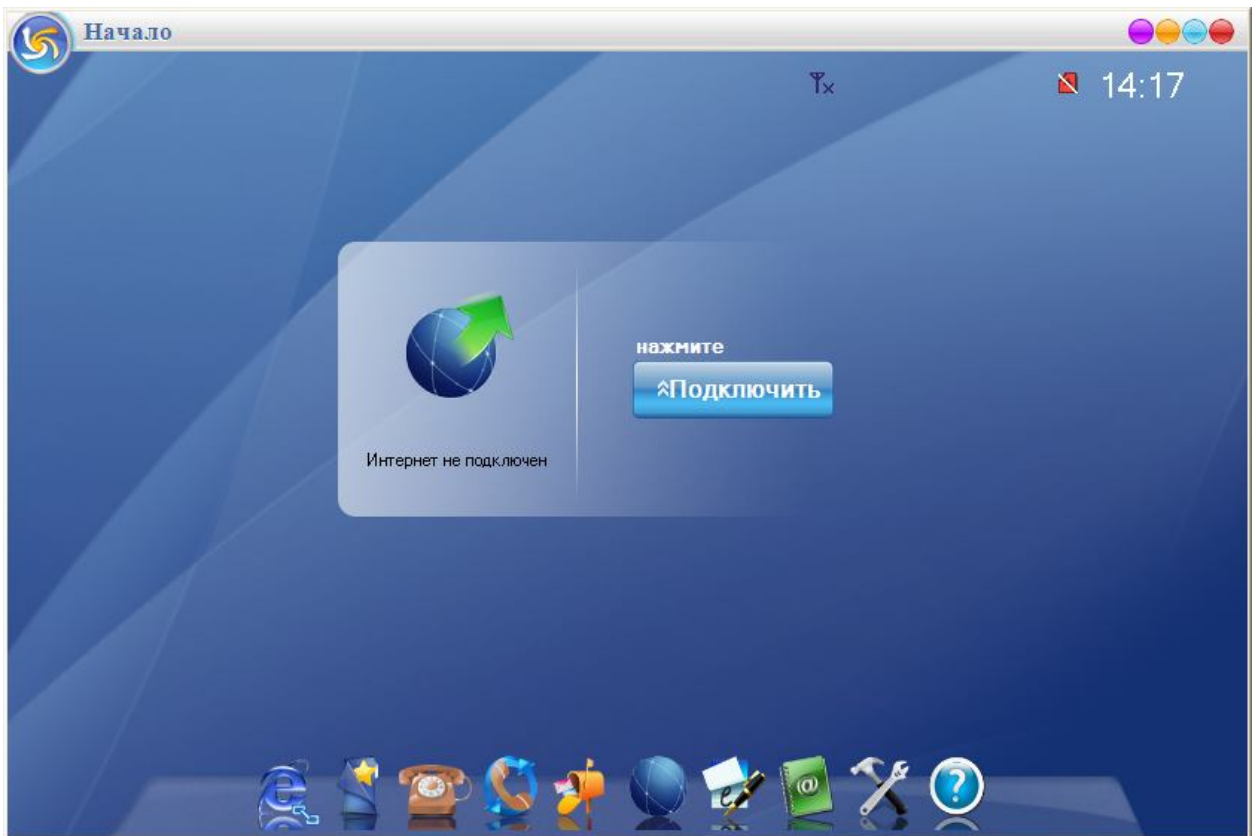


После установки программы на рабочем столе и в меню «все программы» появится ярлык

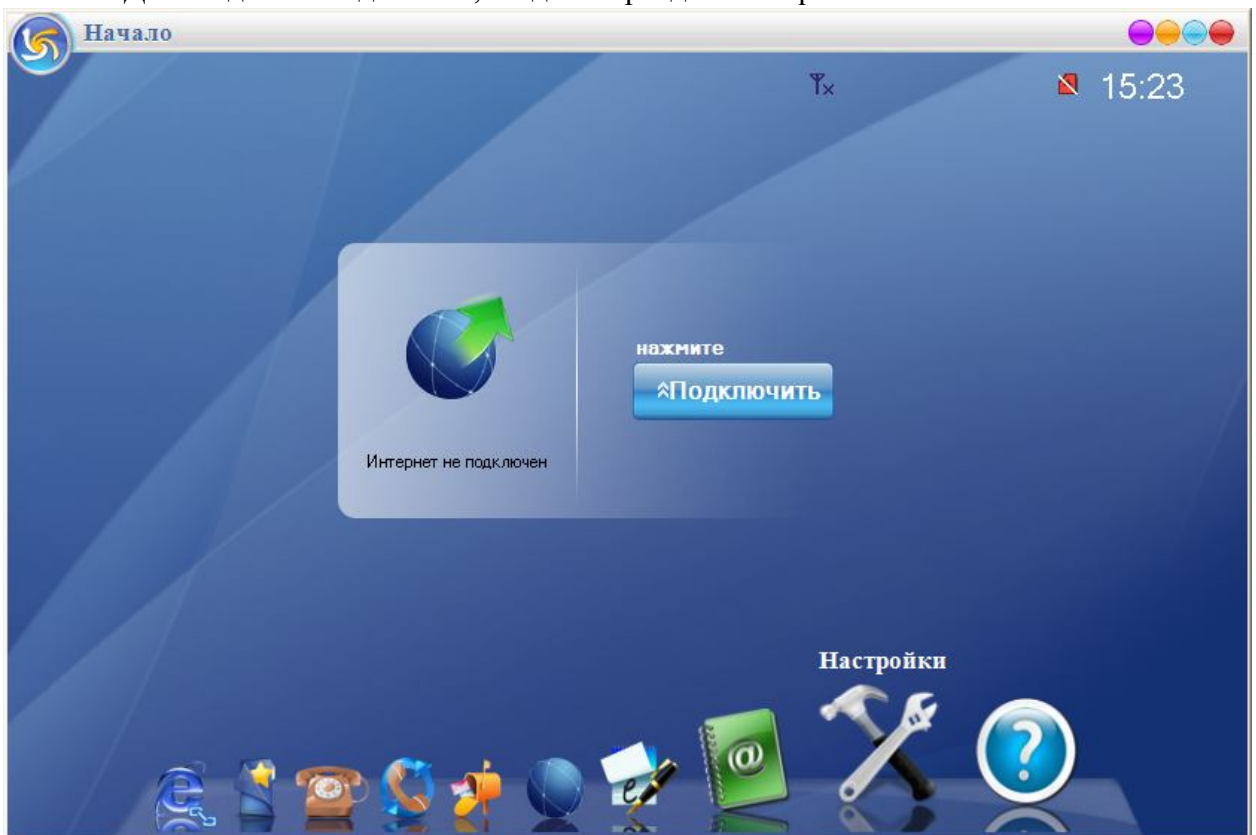


В случае необходимости перезагрузите ПК или отключите и подключите модем, используя безопасное извлечение устройства.

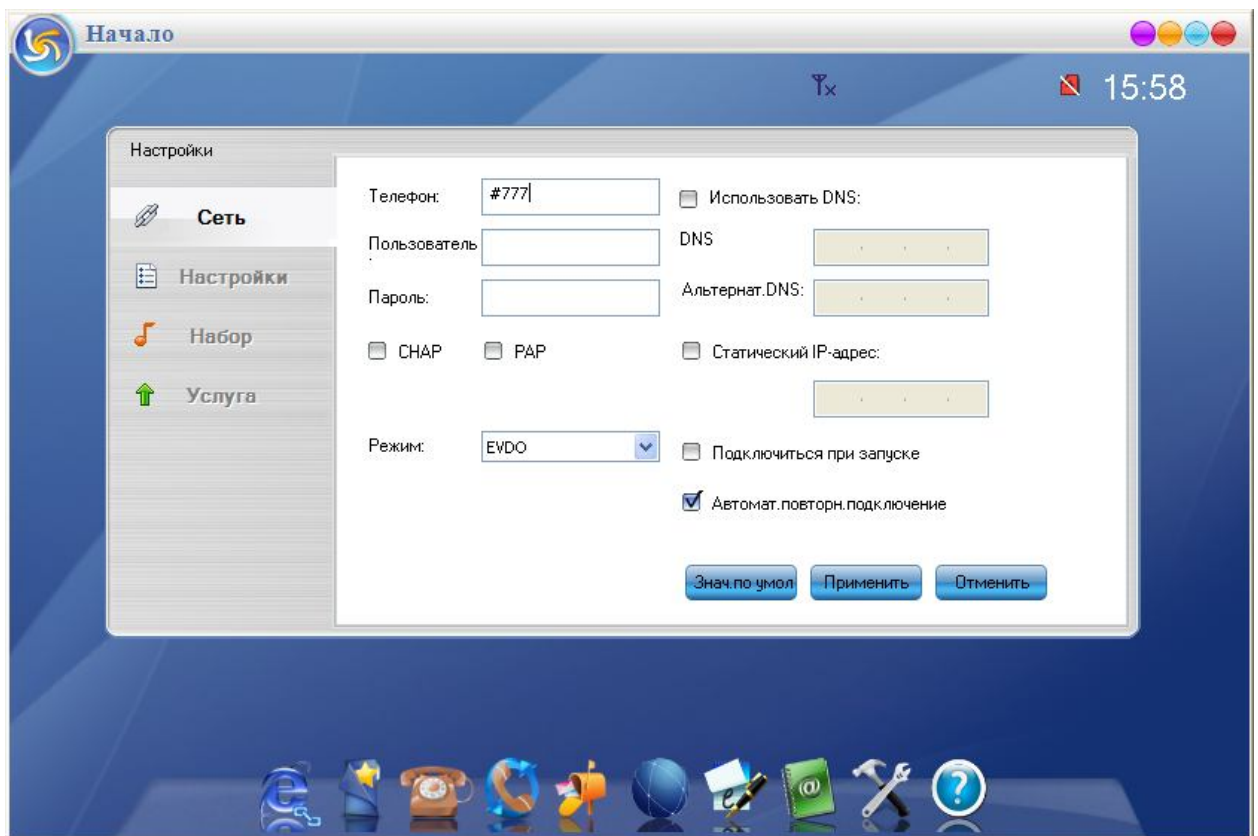
Шаг 9. Запустите программу «ZTEMT UI» –автоматически запустится следующее окно



Шаг 10. Для создания соединения, зайдите в раздел «настройки».



Шаг 11. В том же окне войдите в раздел **Сеть**

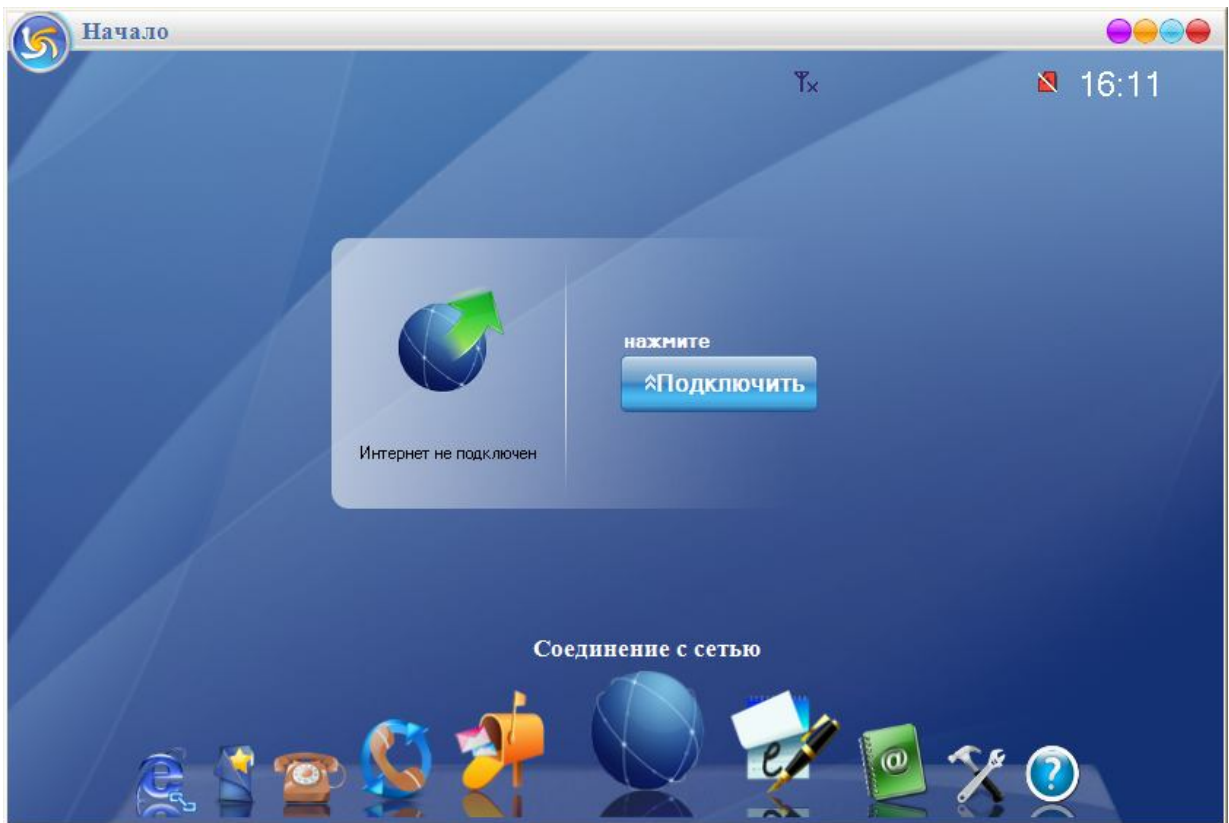


Заполните поля:

- Телефон, впишите номер **#777**
- Пользователь, впишите **Ваш номер@jet3g.kz**
- Пароль, впишите PIN или придуманный Вами пароль (в случае если Вы изменили PIN на другой пароль)
- Выберите режим **EV-DO**

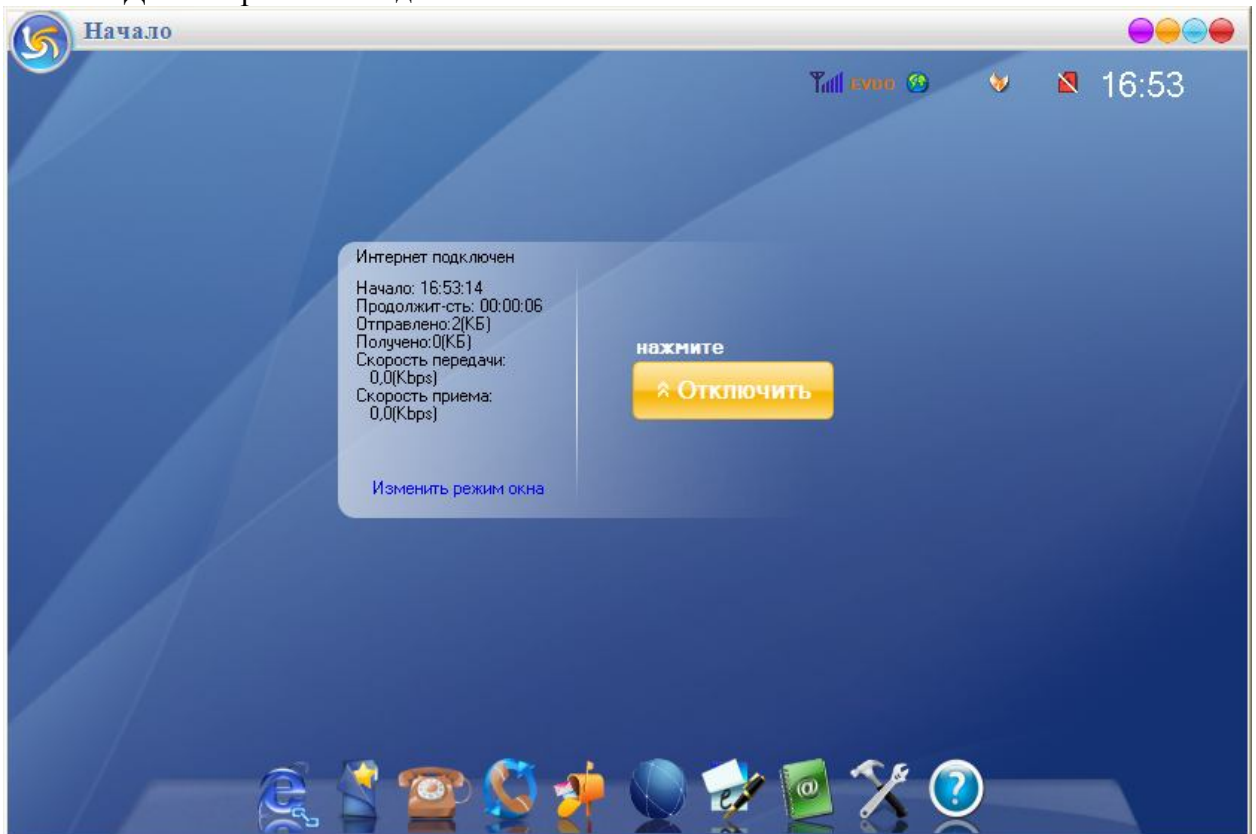
Для сохранения настроек, нажмите **Применить**.

Шаг 12. Перейдите в раздел **Соединение с сетью**.



Нажмите «Подключить» – автоматически пройдёт процедура подключения и инициализации. После этого появится иконка «Отключить», а так же информация о подключении. Соединение завершено, можете свернуть данное окно и открыть Ваш браузер (Opera, Mozilla Firefox, Internet Explorer, Google Chrome и др.).

Шаг 13. Для завершения соединения нажмите «Отключить».

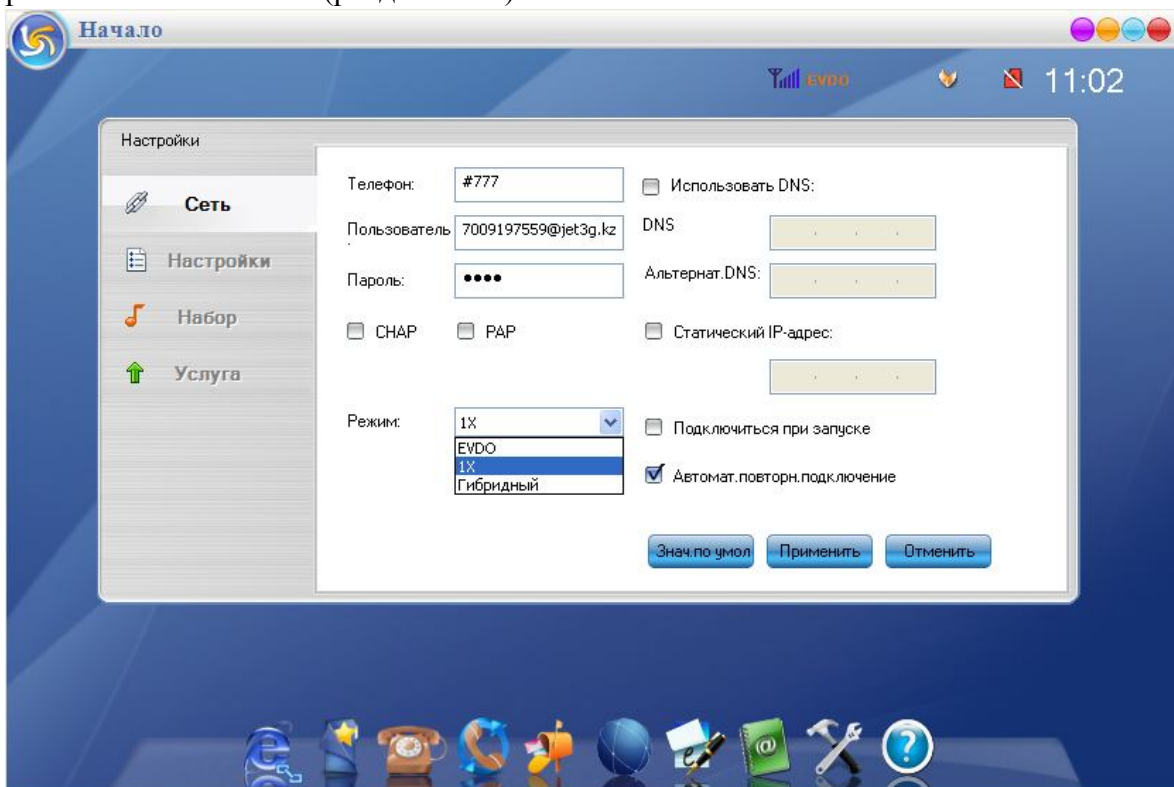


При первом подключении рекомендуем Вам сменить текущий пароль (PIN) на новый, зайдя на страницу Личного кабинета <https://cabinet.3g.kz>. В личном кабинете выберите раздел «Смена пароля» и введите новый пароль.

Для последующего доступа в Интернет Вам необходимо повторить шаги с 9 по 12 использовать новый пароль.

ПРИМЕЧАНИЕ

В случае плохого приема сигнала или частых обрывах сессий рекомендуем изменить режим с EV-DO на 1x (раздел Сеть)



Внимание: Скорость передачи данных в режиме 1x - до 153Кб/с